

**Portillon de remuage « à poignées excentriques » pour Bts Std 10 300**

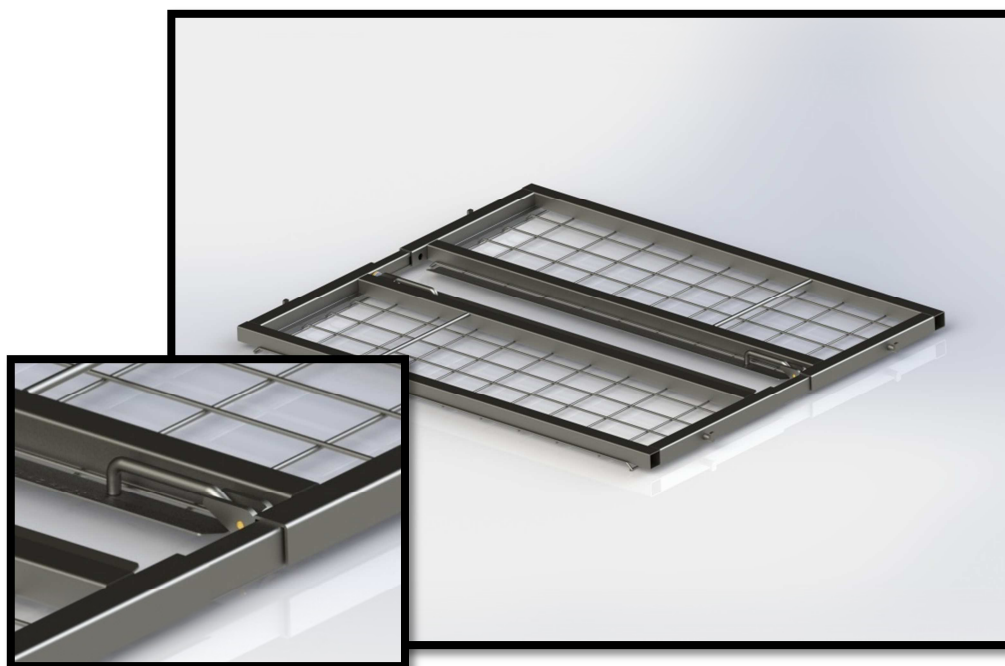


Photo non contractuelle

<i>Référence</i>	<i>Unité</i>	<i>Valeurs</i>
Dimensions mini H.T.	mm	1018 x 770
Dimensions Maxi H.T.	mm	1018 x 912
Revêtement		Galvanisation à chaud ou Electrozingage : Blanc ou HTC 600
Poids	kg	~14
Pour emboxable		Automatique

Fait le : 31/05/2016